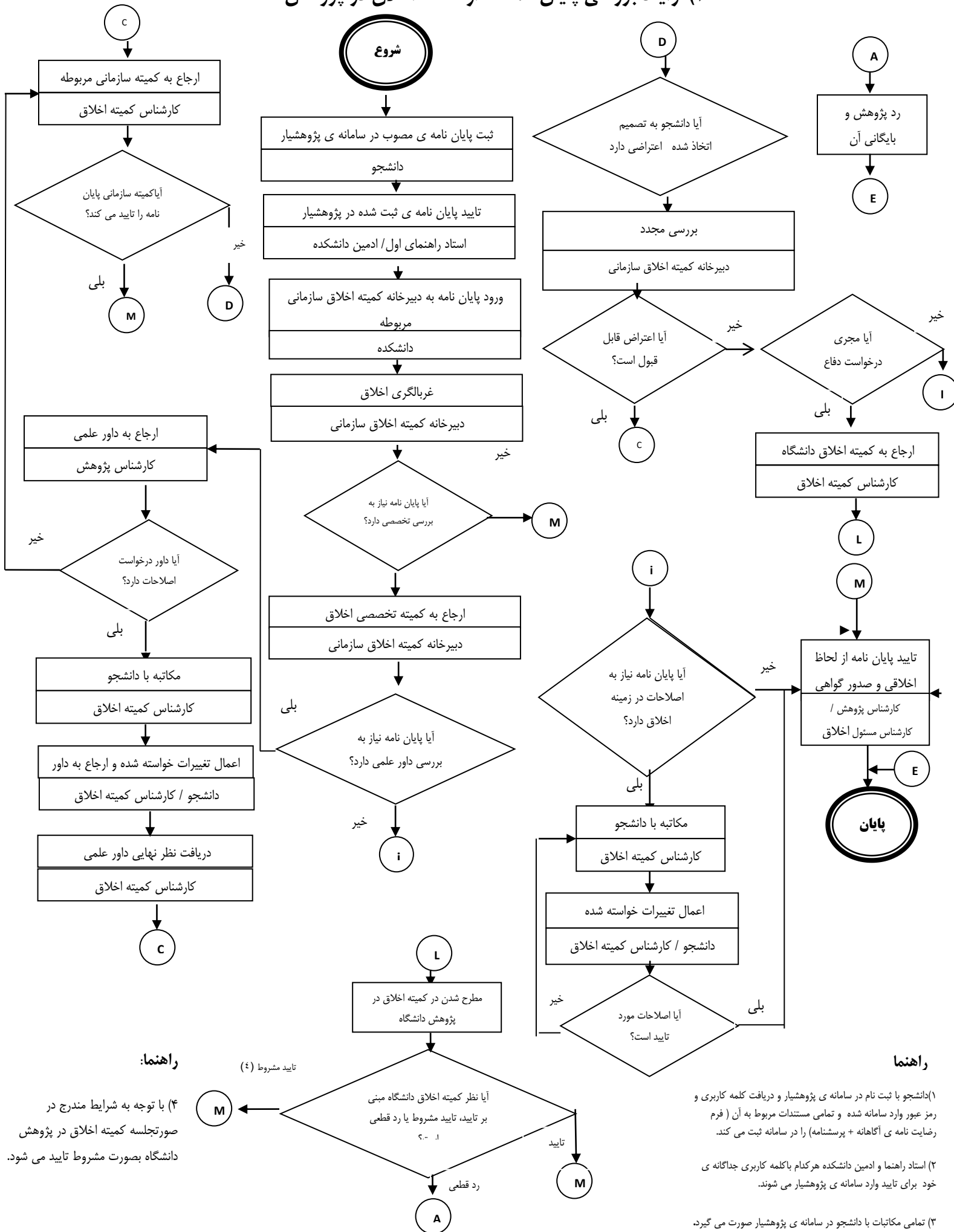


۲) فرآیند بررسی پایان نامه ها از لحاظ اخلاق در پژوهش



راهنما:

۴) با توجه به شرایط مندرج در صورتجلسه کمیته اخلاق در پژوهش دانشگاه بصورت مشروط تایید می شود.

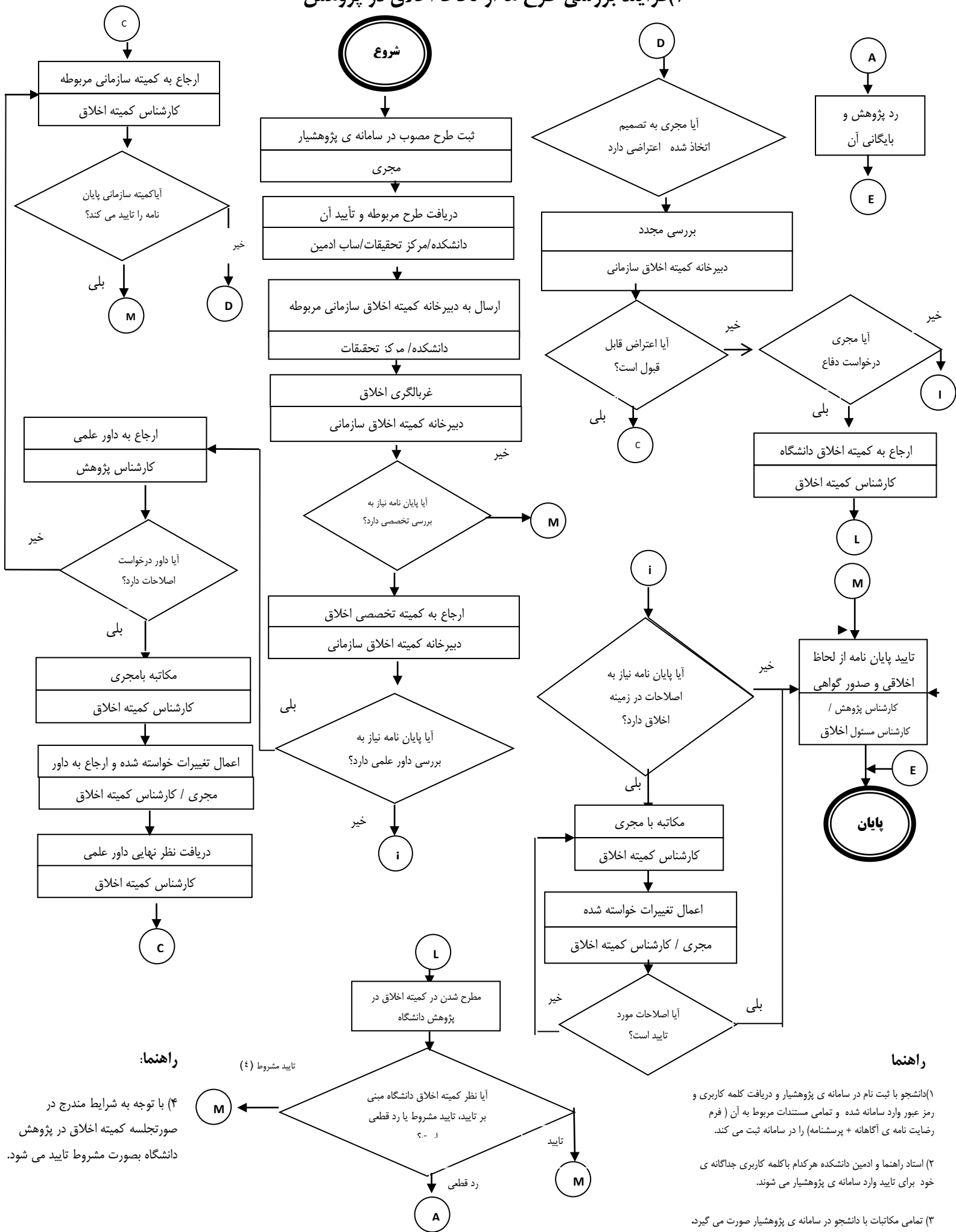
راهنما

۱) دانشجو با ثبت نام در سامانه ی پژوهشیار و دریافت کلمه کاربری و رمز عبور وارد سامانه شده و تمامی مستندات مربوط به آن (فرم رضایت نامه ی آگاهانه + پرسشنامه) را در سامانه ثبت می کند.

۲) استاد راهنما و ادمنین دانشکده هر کدام با کلمه کاربری جداگانه ی خود برای تایید وارد سامانه ی پژوهشیار می شوند.

۳) تمامی مکاتبات با دانشجو در سامانه ی پژوهشیار صورت می گیرد.

۲) فرآیند بررسی طرح ها از لحاظ اخلاق در پژوهش



راهنما:

(۴) با توجه به شرایط مندرج در صورتجلسه کمیته اخلاق در پژوهش دانشگاه بصورت مشروط تایید می شود.

راهنما:

(۱) دانشجوی با ثبت نام در سامانه ی پژوهشیار و دریافت کلمه کاربری و رمز عبور وارد سامانه شده و تمامی مستندات مربوط به آن (فرم رضایت نامه ی آگاهانه + پرسشنامه) را در سامانه ثبت می کند.

(۲) استاد راهنما و ادمین دانشکده هر کدام با کلمه کاربری جداگانه ی خود برای تایید وارد سامانه ی پژوهشیار می شوند.

(۳) تمامی مکاتبات با دانشجو در سامانه ی پژوهشیار صورت می گیرد.